

# むさしの村 遠足お申し込み用紙 (FAX用)

お申し込み日: 年 月 日 ➔ むさしの村 予約係行

団体名	都・県	市・区・町・村	ご担当者名	様
	様		電話番号	-
ご来園日	年	月	日( )	FAX番号
				-

※下記の詳細をご記入又は○印をお願い致します。

ご来園人数	保護者(おとな)	名様	園児・児童(こども)	名様	先生	名様
お申し込みプラン	入園のみ	おとな 400円 こども 300円	入園+限定乗物2回券	おとな 800円 こども 650円	入園+乗物5回券	おとな 1,400円 こども 1,200円
	フリーパス (入園料込)		おとな・こども 2,000円		期間限定(2月~3月末) 入園+7アトラクション限定乗り放題 園児のみ 1,000円	
雨天時の催行予定	決行	延期( / ( ) )	中止		行先変更	
カメラマンのご同行の有無	有 ※入園料1名様につき1,000円			無 (団体写真撮影(有料)のご希望 有・無)		
予定時刻	ご到着時間		:	ご出発時間		:
交通手段	園バス	台	観光バス	台	自家用車	台
ご予約の種類	団体様直接のご予約		旅行会社様経由のご予約		御社名	
					ご担当者名	
					TEL	-
収穫体験のご希望	いちご狩り	栗ひろい	さつまいも掘り	その他( )	収穫体験時間	午前・午後
	その他( )					



**送信番号 0480-61-4129**

(弊社記入欄)

様

この度は、ご予約を賜りまして、誠にありがとうございます。  
上記内容にて、確かにご予約を承りました。  
ご来園お待ちしております。

ご予約受付日

年 月 日

予約担当:

浦和IC	➔	加須IC	➔	38km約35分
三郷南IC	➔	加須IC	➔	58km約55分
所沢IC	➔	白岡菟浦IC	➔	70km約65分
つくば中央IC	➔	白岡菟浦IC	➔	67km約65分
宇都宮IC	➔	羽生IC	➔	74km約65分
青梅IC	➔	白岡菟浦IC	➔	57km約60分
大泉IC	➔	加須IC	➔	60km約60分
高崎JCT	➔	羽生IC	➔	83km約75分

## 緑の中のファミリーランド むさしの村

☎0480(61)4126 〒347-0042 埼玉県加須市志多見1700-1  
http://www.musashinomura.co.jp

営業のご案内 ●休園日 毎週水曜日 ●営業時間 9:30~16:00  
(6月・7月は火曜・水曜日が定休日) (土・日・祝日、春・夏休み期間は除く)  
(祝日・春休み・5月・夏休み・冬休み期間は営業) ※季節により休園日・営業時間が異なる場合がございます。  
※詳しくはHPまたはお電話にてお問い合わせください。



HPIはこちらから♪



# 遠足のご案内

緑の中のファミリーランド

# むさしの村

### ご案内

- 休園日・営業時間は変更になる場合がございます。
- 日程によりご予約を承れない場合がございます。
- ご予約はお電話・FAX・HPより承っております。
- ご不明な点はお電話にてお問い合わせください。
- 当パンフレットは2024年4月1日から適用です。

# 遠足プラン



遠足料金	おとな (中学生以上)	こども (3歳以上)
フリーパス (入園料+乗物フリーパス)	2,000円	2,000円
入園料+乗物5回券 <small>(22種類の乗物のうち5機種をご利用頂けます) (同じ機種でのご利用も可能です)</small>	1,400円	1,200円
入園料+ 限定乗物 2回券	800円	650円
入園料	400円	300円

**限定乗物  
2回券**  
でご利用頂ける乗物

- カード迷路ぐるり森大冒険
- むさしの村鉄道
- 大観覧車
- メルヘンダック
- コーヒーカップ
- スカイエレファント
- 回転ポート
- スカイバルーン

は雨天時利用可

**卒園遠足に  
おすすめ** **【期間限定】2月～3月末まで**  
**入園料+7アトラクション限定乗り放題 1,000円**  
【幼稚園・保育園 園児限定】

**7アトラクション限定  
乗り放題**でご利用頂ける乗物

- むさしの村鉄道
- 大観覧車
- メルヘンダック
- コーヒーカップ
- スカイエレファント
- 回転ポート
- スカイバルーン

**その他  
料金のご案内**

- 駐車料金(1日・1台)  
バス 1,200円 乗用車 700円
- 乗物券(1枚) 100円
- 乗物フリーパス(入園後の追加)  
おとな(中学生以上) 2,700円 こども(3歳以上) 2,300円
- 団体記念写真(キャビネ判より) 1枚 650円より(要事前予約)

## 遠足の注意事項

- ※ 表示価格は全て消費税込みです。
- ※ 日程によりご予約を承れない場合がございます。
- ※ 遠足プランは【おとな】【こども】それぞれ統一のプランでのみご予約頂けます。
- ※ 遠足プランの適用は【幼稚園】【保育園】【小学校】主催の団体に限ります。
- ※ 先生の入園料と乗物料金は無料です。同行のカメラマンの入園料は1,000円(通常1,200円)です。
- ※ 遠足プランのご利用には事前のご予約が必要です。
- ※ 各アトラクションは、天候・点検等により運休となる場合がございます。
- ※ 年齢・身長制限により、付添いが必要なアトラクションがございます。
- ※ ご家庭で作ったもの以外のお食事はお持ち込み頂けません。ご予算に応じてお弁当のご注文を承っております。

# 収穫体験



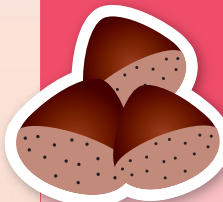
## いちご狩り

30分  
食べ放題!

2月中旬頃～3月末頃

小学生以上	1,200円
園児・先生 (3歳以上)	800円
1・2歳	200円

※いちご狩りをご希望のお客様は雨天決行でお願い致します。※0歳は無料です。



## 栗ひろい

9月中旬頃～10月上旬頃

1カップ	800円
------	------



## さつまいも掘り

9月下旬頃～10月下旬頃

園児のみ(2株)	400円
親子(3株)	600円

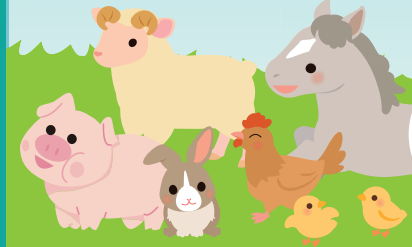
## 収穫体験の注意事項

- ※ 表示価格は全て消費税込みです。
- ※ 表示価格は遠足団体料金であり、一般料金とは異なります。
- ※ 生育状況・ご予約状況によりご予約を承れない場合がございます。
- ※ 天候等により収穫時期が変更になる場合がございます。
- ※ 収穫体験料金は年齢に関わらず(3歳未満を含む)ご参加頂く人数分必要です。
- ※ ご予約の収穫体験は小雨決行・いちご狩りは雨天決行でお願い致します。
- ※ 収穫物は各自での運搬をお願い致します。
- ※ 農園からバスまでの【収穫物の運搬】は有料です。ご予約時にお申し付けください。
- ※ 農園には専用駐車場がございません。安全の為、遊園地の駐車場をご利用ください。

見学  
無料

## ふれあい牧場

ヤギ、ウサギ、ヒツジ、ブタ、ニワトリなど自然の中で育った動物たちがお子様との出会いを待っています!



ポニー乗馬は  
のりもの券1人5枚  
(※3歳～小学生まで)  
えさやり体験1回100円

※天候・動物の体調等により見学できない場合がございます。 ※フリーパス・乗物5回券はご利用頂けません。

(切り取り)

## むさしの村 下見券

この券を切り取ってお持ちくださいませ。  
(入園料金・駐車料金は無料です。)

園名	様
住所	
電話番号	下見人数 名様

※GW期間・お盆期間・埼玉県民の日(11/14)・休園日の下見はご遠慮ください。

※ご来園前にお電話にてご連絡をお願い致します。